

Potrivit Legii nr. 44/2014 privind etichetarea produselor cu impact energetic se prevede plasarea pe piață a acestor produse doar împreună cu o etichetă care indică consumul de energie a fiecărui produs.

În sensul Legii, sunt redacte următoarele cerințele pentru produsele cu impact energetic:

- a. informațiile privind consumul de energie electrică în timpul utilizării produsului trebuie să fie comunicate utilizatorilor finali prin intermediul unei fișe și al unei etichete referitoare la produsul oferit spre vânzare;
- b. orice publicitate pentru un anumit model de produse cu impact energetic vizat de prezenta lege trebuie să includă informații privind impactul energetic, clasa de eficiență energetică și prețul produsului;
- c. orice material tehnic promoțional privind produse cu impact energetic, care descrie parametrii tehnici specifici ai unui produs, fie imprimate fie online, este oferit utilizatorilor finali împreună cu informațiile necesare privind consumul de energie sau include o referire la clasa de eficiență energetică a produsului.

**1 kwh = un bec de 20w care stă aprins timp de 50 de ore.**



Ministerul Economiei al Republicii Moldova  
Inspectoratul de Stat pentru Supravegherea  
Produselor Nealimentare și Protecția  
Consumatorilor



Ministerul Economiei al Republicii Moldova  
Inspectoratul de Stat pentru  
Supravegherea Produselor Nealimentare  
și Protecția Consumatorilor

## UNDE NE AFLĂM?

MD-2012, mun. Chișinău,  
str. V.Alecsandri 78



Telefonul consumatorului  
022-51-51-51



Linia verde  
080 028 028



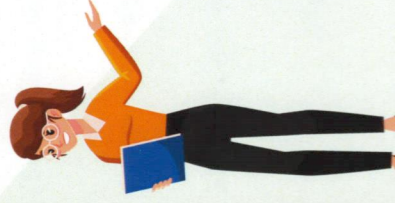
(apel gratuit din rețeaua fixă)

[www.consumer.gov.md](http://www.consumer.gov.md)



# EFECIENȚĂ ENERGETICĂ A PRODUSELOR

# 5





Utilizarea aparatelor electrocasnice de clasa **A+++** în locul celor de clasa A aduce la o economie în mărime de 60% de energie în cazul frigiderelor, congelatoarelor și a cabinelor frigorifice; **A+++** până la 32% de energie în cazul mașinilor de spălat rufe de uz casnic; **A+++** până la 30% de energie în cazul mașinilor de spălat vase etc.

## CATEGORIILE DE PRODUSE CU IMPACT ENERGETIC ȘI INDICAREA PRIN ETICHETARE



- ✓ Uscătoare de rufe de uz casnic cu tambur;
- ✓ Aparare de climatizare;
- ✓ Cuptoarele și hotele de bucătărie de uz casnic;
- ✓ Lămpi electrice și corpuri de iluminat;
- ✓ Mașini de spălat rufe de uz casnic;
- ✓ Mașini de spălat vase de uz casnic;
- ✓ Aparare frigorifice de uz casnic;
- ✓ Aparare TV;

### Eticheta veche



### Eticheta noua



## ETICHETAREA ENERGETICĂ APLICABILĂ LĂMPILOR ELECTRICE ȘI A CORPURILOR DE ILUMINAT

Eticheta trebuie să conțină următoarele informații:

- I. denumirea furnizorului sau marca înregistrată;
- II. identificatorul de model al furnizorului;
- III. clasa de eficiență energetică;
- IV. consumul anual ponderat de energie (AEC) în kWh/ pe an;
- V. consumul anual ponderat de apă (AWc) în litri pe an;
- VI. capacitatea nominală, în kilograme;
- VII. clasa de eficiență a stocării prin centrifugare;
- VIII. emisiile de zgomot transmise prin aer în cursul fazelor de spălare și de centrifugare exprimate în dB(A)

## DE CE ESTE NEVOIE DE ETICHETARE ENERGETICĂ?

- ✓ Pentru a informa despre consumul real al produselor cu impact energetic;
- ✓ Pentru a economisi bani pe termen lung;
- ✓ Pentru a încuraja producătorii de a utiliza măsuri de îmbunătățire a eficienței energetice;
- ✓ Pentru a face planeta noastră mai curată;

Un mod de a reduce factura la energie și emisiile este folosirea mai eficientă a energiei. Multe aparate electrocasnice, precum lămpile, televizoarele, cuptoarele și aspiratoarele au o etichetă standard care îi ajută pe consumatori să evalueze eficiența energetică a acestora.

## CUM SĂ RECUNOȘTI UN PRODUS REDIMENSIONAT?

